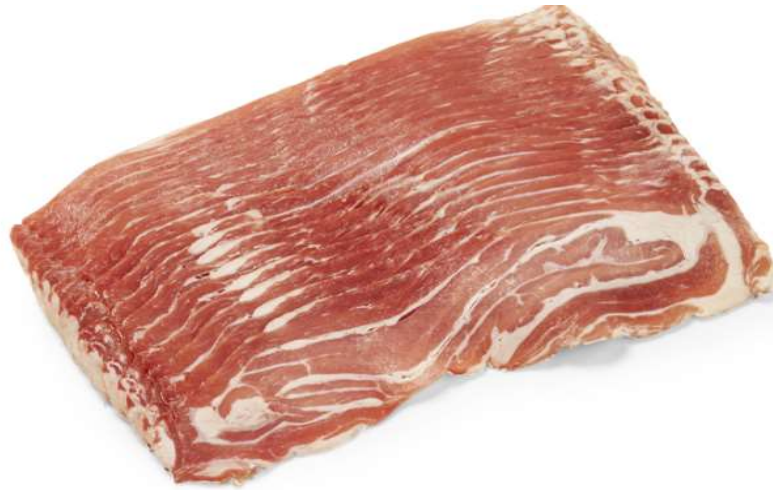



PRODUKTSPEZIFIKATION

PRODUKTBEZEICHNUNG	KALFSBACON 4 x 650g SLICED DC
LIEFERANT	Vitelco



PRODUKTIDENTIFIKATION

ARTIKELCODE VITELCO/GN CODE	84055202	BESCHREIBUNG DER LAGERUNG	-18 °C
EAN-CODE	08719172364897	MHD	730 Tge
FLEISCHART	Kalb	KONZEPT	MARKE
KATEGORIE (Verordnung (EG) Nr. 700/2007)	V (bis zu 8 Monaten)		
VERKEHRSBEZEICHNUNG (Verordnung (EG) Nr. 700/2007)	Kalb		
SPEZIFIKATION ROHMATERIAL	Kalbfleisch		
RESTLAUFZEIT	120 Tage		
PRODUKTKRITERIEN	Produkt ist frei von sichtbaren Verunreinigungen / Produkt ist frei von produktfremden Bestandteilen		

VERPACKUNG

STÜCKZAHL PRO PACKSTÜCK	4 stücs	PACKSTÜCKE	E2
DURCHSCHNITTSGEWICHT PRO STÜCK	0,65 kg	FORMAT PACKSTÜCKS	400x300x600
DURCHSCHNITTSGEWICHT PRO PACKSTÜCK	2,6 kg	PACKSTÜCKE PRO PALETTE	32
AUFMACHUNG/VERPACKUNG	vakuumverpackt		

ABBILDUNGEN VERPACKUNG

KARTON/KISTE/HAKEN



DIE VERWENDETEN (PRIMÄREN) VERPACKUNGSMATERIALIEN STEHEN IM EINKLANG MIT

BEI LIEFERUNG	Verordnung (EG) Nr. 1935/2004 über Materialien und Gegenstände, die dazu bestimmt sind, mit Lebensmitteln in Berührung zu kommen
	Verordnung (EG) Nr. 10/2011 über Materialien und Gegenstände aus Kunststoff, die dazu bestimmt sind, mit Lebensmitteln in Berührung zu kommen
	Verordnung (EG) Nr. 2023/2006 über gute Herstellungspraxis für Materialien und Gegenstände, die dazu bestimmt sind, mit Lebensmitteln in Berührung zu kommen

RÜCKVERFOLGBARKEIT/ETIKETT

ETIKETTIERUNGSSYSTEM	Verordnung (EG) Nr. 1760/2000 (Angaben zur Rückverfolgung dem Beförderungspapier hinzugefügt).		
PRODUKTETIKETT	Erzeuger	Nettogewicht	Land der Geburt
	Productions datum	Barcode (EAN-...)	Land der Mast
	Artikelbeschreibung	Haltbarkeitsdatum	Land der Schlachtung
	Lagervorschrift	Referenzcode/Chargennummer	Land der Zerlegung

NÄHRWERT (JE 100 GRAMM, GEMÄSS VERORDNUNG)

ENERGIE	439Kj		
ENERGIE	104Kcal		
EIWEISS	21,8 g		
FETT	1,9 g		
GESÄTTIGTE FETTSÄUREN	0,6 g		
KOHLHYDRATE	0		
ZUCKER	0		
NATRIUM	61 g		

INGREDIËNTEN

Kalbfleisch (96,6 %), Salz, Natriumnitrit (E250), Rauch.

VORGESEHENE VERWENDUNG

Dieses Produkt ist ein gekochtes Produkt. Dieses Produkt kann daher von Menschen verzehrt werden, ohne dass es erhitzt oder anderweitig verarbeitet wird.

MIKROBIOLOGISCHE MERKMALE

BEI LIEFERUNG
Verordnung (EG) Nr. 2073/2005 der Kommission vom 15. November 2005 über mikrobiologische Kriterien für Lebensmittel in der durch Verordnung (EG) Nr. 1441/2007 geänderten Fassung.

Verordnung (EG) Nr. 853/2004 mit spezifischen Hygienevorschriften für Lebensmittel tierischen Ursprungs.E64:E65

CHEMISCHE MERKMALE

BEI LIEFERUNG
Verordnung (EG) Nr. 1881/2006 zur Festsetzung der Höchstgehalte für bestimmte Kontaminanten in Lebensmitteln

Verordnung (EG) Nr. 470/2009 und Nr. 37/2010 (EG) über Rückstände pharmakologisch wirksamer Stoffe

Verordnung (EG) 396/2005 über Höchstgehalte an Pestizidrückständen

ORGANOLEPTISCHE MERKMALE

BEI LIEFERUNG
Geruch und Farbe produktspezifisch.
Keine Abweichungen hinsichtlich Aussehen oder Geruch

GVO-ERKLÄRUNG

BEI LIEFERUNG
Frisches Kalbfleisch gilt nicht als genetisch veränderter Organismus (GVO) (GMO auf Englisch) gemäß Richtlinie 2001/18/EG und den Verordnungen (EG) Nr. 1829/2003 und (EG) Nr. 1830/2003.

ERKLÄRUNG ÜBER MILCHSÄUREBEHANDLUNG

BEI LIEFERUNG
Eine Behandlung mit Milchsäure gemäß Verordnung (EU) Nr. 101/2013 über die Verwendung von Milchsäure zur Verringerung mikrobiologischer Oberflächenverunreinigungen von Rinderschlachtkörpern wurde nicht vorgenommen.

ALLERGENE

1. GLUTENHALTIGES GETREIDE (WEIZEN, ROGGEN, GERSTE, HAFER, DINKEL, KHORASAN-WEIZEN/KAMUT)	Nicht Vorhanden	8. SCHALENFRÜCHTE (MANDELN, HASELNÜSSE, CASHEWKERNE, PECANNÜSSE, PARANÜSSE, PISTAZIEN, MACADAMIA-NÜSSE)	Nicht Vorhanden
2. SCHALENTIERE	Nicht Vorhanden	9. SELLERIE	Nicht Vorhanden
3. EIER	Nicht Vorhanden	10. SENF	Nicht Vorhanden
4. FISCH	Nicht Vorhanden	11. SESAMSAMEN	Nicht Vorhanden
5. ERDNÜSSE	Nicht Vorhanden	12. SCHWEFELOXID UND SULFIT BEI KONZENTRATIONEN ÜBER 10 MG SO ₂ JE KILOGRAMM ODER LITER	Nicht Vorhanden
6. SOJA	Vorhanden	13. LUPINE	Nicht Vorhanden
7. MILCH (EINSCHL. LACTOSE)	Nicht Vorhanden	14. WEICHTIERE	Nicht Vorhanden

BESCHREIBUNG

FIRMENDATEN
NL 49 EG Vitelco, Postbus 367, 5201 AJ, 's Hertogenbosch, Niederlande

1-10-2023