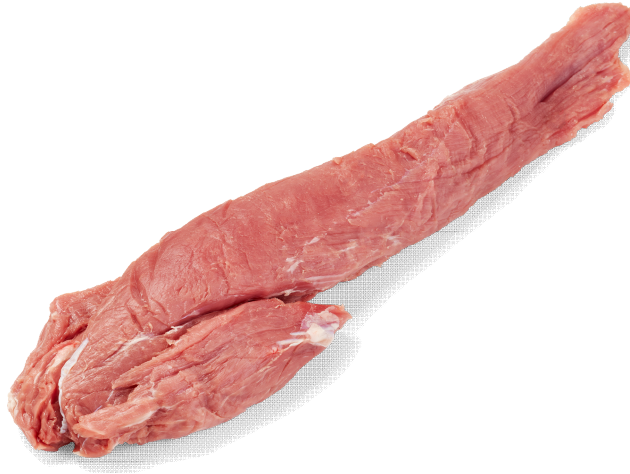



**PRODUKTSPEZIFIKATION**

PRODUKTBEZEICHNUNG	Filet Ohne Kette DC
LIEFERANT	Vitelco



**PRODUKTIDENTIFIKATION**

ARTIKELCODE VITELCO/GN CODE	84056708	BESCHREIBUNG DER LAGERUNG	4C°
EAN-CODE	08719172364729	MHD	40 tage
FLEISCHART	Kalb	KONZEPT	MARKE
KATEGORIE (Verordnung (EG) Nr. 700/2007)	V (bis zu 8 Monaten)		
VERKEHRSBEZEICHNUNG (Verordnung (EG) Nr. 700/2007)	Kalb		
SPEZIFIKATION ROHMATERIAL	Kalbsfleisch		
RESTLAUFZEIT	14 Tage		
ARTIKELBESCHREIBUNG	Schnitt vom Hinterviertel		
PRODUKTKRITERIEN	Produkt ist frei von sichtbaren Verunreinigungen / Produkt ist frei von produktfremden Bestandteilen		

**VERPACKUNG**

STÜCKZAHL PRO PACKSTÜCK	6 Stück(s)	PACKSTÜCKE	Karton
DURCHSCHNITTSGEWICHT PRO STÜCK	1 kg	FORMAT PACKSTÜCKS	400x300x110
DURCHSCHNITTSGEWICHT PRO PACKSTÜCK	6 Kg	PACKSTÜCKE PRO PALETTE	80
AUFMACHUNG/VERPACKUNG	vakuumverpackt		

**ABBILDUNGEN VERPACKUNG**

KARTON/KISTE/HAKEN



**DIE VERWENDETEN (PRIMÄREN) VERPACKUNGSMATERIALIEN STEHEN IM EINKLANG MIT**

BEI LIEFERUNG	Verordnung (EG) Nr. 1935/2004 über Materialien und Gegenstände, die dazu bestimmt sind, mit Lebensmitteln in Berührung zu kommen
	Verordnung (EG) Nr. 10/2011 über Materialien und Gegenstände aus Kunststoff, die dazu bestimmt sind, mit Lebensmitteln in Berührung zu kommen
	Verordnung (EG) Nr. 2023/2006 über gute Herstellungspraxis für Materialien und Gegenstände, die dazu bestimmt sind, mit Lebensmitteln in Berührung zu kommen

**RÜCKVERFOLGBARKEIT/ETIKETT**

ETIKETTIERUNGSSYSTEM	Verordnung (EG) Nr. 1760/2000 (Angaben zur Rückverfolgung dem Beförderungspapier hinzugefügt).		
PRODUKTETIKETT	Erzeuger	Nettogewicht	Land der Geburt
	Productions datum	Barcode (EAN-...)	Land der Mast
	Artikelbeschreibung	Haltbarkeitsdatum	Land der Schlachtung
	Lagervorschrift	Referenzcode/Chargennummer	Land der Zerlegung

NÄHRWERT (JE 100 GRAMM, GEMÄSS VERORDN			
ENERGIE (Kcal)	108		
ENERGIE (Kj)	458		
EIWEISS (g)	22,8		
FETT (g)	1,9		
GESÄTTIGTE FETTSÄUREN (g)	0,6		
KOHLLENHYDRATE (g)	0		
ZUCKER (g)	0		
NATRIUM (g)	53		
INGREDIËNTEN			
Kalbfleisch (100%)			
VORGESEHENE VERWENDUNG			
Dieses Produkt ist ein rohes (ungekochtes) Produkt. Von diesem Produkt wird erwartet, nach Erhitzung oder einer anderen Bearbeitung mit vergleichbarer Auswirkung zum menschlichen Verzehr bestimmt zu sein.			
MIKROBIOLOGISCHE MERKMALE			
BEI LIEFERUNG	Verordnung (EG) Nr. 2073/2005 der Kommission vom 15. November 2005 über mikrobiologische Kriterien für Lebensmittel in der durch Verordnung (EG) Nr. 1441/2007 geänderten Fassung.		
	Verordnung (EG) Nr. 853/2004 mit spezifischen Hygienevorschriften für Lebensmittel tierischen Ursprungs.E64:E65		
CHEMISCHE MERKMALE			
BEI LIEFERUNG	Verordnung (EG) Nr. 1881/2006 zur Festsetzung der Höchstgehalte für bestimmte Kontaminanten in Lebensmitteln		
	Verordnung (EG) Nr. 470/2009 und Nr. 37/2010 (EG) über Rückstände pharmakologisch wirksamer Stoffe		
	Verordnung (EG) 396/2005 über Höchstgehalte an Pestizidrückständen		
ORGANOLEPTISCHE MERKMALE			
BEI LIEFERUNG	Geruch und Farbe produktspezifisch. Keine Abweichungen hinsichtlich Aussehen oder Geruch		
GVO-ERKLÄRUNG			
BEI LIEFERUNG	Frisches Kalbfleisch gilt nicht als genetisch veränderter Organismus (GVO) (GMO auf Englisch) gemäß Richtlinie 2001/18/EG und den Verordnungen (EG) Nr. 1829/2003 und (EG) Nr. 1830/2003.		
ERKLÄRUNG ÜBER MILCHSÄUREBEHANDLUNG			
BEI LIEFERUNG	Eine Behandlung mit Milchsäure gemäß Verordnung (EU) Nr. 101/2013 über die Verwendung von Milchsäure zur Verringerung mikrobiologischer Oberflächenverunreinigungen von Rinderschlachtkörpern wurde nicht vorgenommen.		
ALLERGENE			
1. GLUTENHALTIGES GETREIDE (WEIZEN, ROGGEN, GERSTE, HAFER, DINKEL, KHORASAN-WEIZEN/KAMUT)	Nicht Vorhanden	8. SCHALENFRÜCHTE (MANDELN, HASELNÜSSE, CASHEWKERNE, PECANNÜSSE, PARANÜSSE, PISTAZIEN, MACADAMIA-NÜSSE)	Nicht Vorhanden
2. SCHALENTIERE	Nicht Vorhanden	9. SELLERIE	Nicht Vorhanden
3. EIER	Nicht Vorhanden	10. SENF	Nicht Vorhanden
4. FISCH	Nicht Vorhanden	11. SESAMSAMEN	Nicht Vorhanden
5. ERDNÜSSE	Nicht Vorhanden	12. SCHWEFELOXID UND SULFIT BEI KONZENTRATIONEN ÜBER 10 MG SO2 JE KILOGRAMM ODER LITER	Nicht Vorhanden
6. SOJA	Nicht Vorhanden	13. LUPINE	Nicht Vorhanden
7. MILCH (EINSCHL. LACTOSE)	Nicht Vorhanden	14. WEICHTIERE	Nicht Vorhanden
BESCHREIBUNG			
FIRMENDATEN	NL 49 EG Vitelco, Postbus 367, 5201 AJ, 's Hertogenbosch, Niederlande		