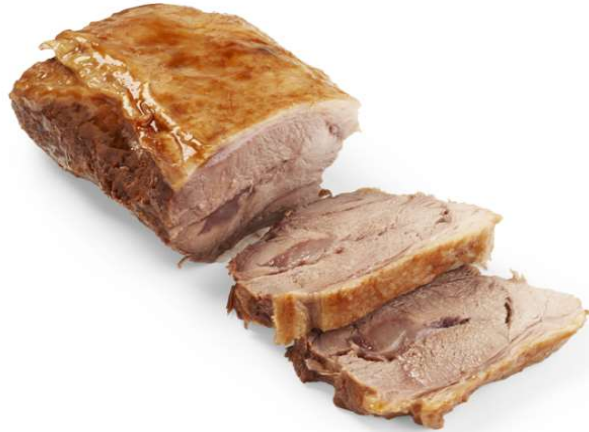



**PRODUKTSPEZIFIKATION**

PRODUKTBEZEICHNUNG	KALFSSUKADE GEGAARD SV DC
LIEFERANT	Vitelco



**PRODUKTIDENTIFIKATION**

ARTIKELCODE VITELCO/GN CODE	91530200	BESCHREIBUNG DER LAGERUNG	-18 °C
EAN-CODE	8720728402871	MHD	730 Tge
FLEISCHART	Kalb	KONZEPT	MARKE
KATEGORIE (Verordnung (EG) Nr. 700/2007)	V (bis zu 8 Monaten)		
VERKEHRSBEZEICHNUNG (Verordnung (EG) Nr. 700/2007)	Kalb		
SPEZIFIKATION ROHMATERIAL	Kalbfleisch		
RESTLAUFZEIT	120 Tage		
PRODUKTKRITERIEN	Produkt ist frei von sichtbaren Verunreinigungen / Produkt ist frei von produktfremden Bestandteilen		

**VERPACKUNG**

STÜCKZAHL PRO PACKSTÜCK	7 stücs	PACKSTÜCKE	Karton
DURCHSCHNITTSGEWICHT PRO STÜCK	1 kg	FORMAT PACKSTÜCKS	400x300x600
DURCHSCHNITTSGEWICHT PRO PACKSTÜCK	7 kg	PACKSTÜCKE PRO PALETTE	80
AUFMACHUNG/VERPACKUNG	vakuumverpackt		

**ABBILDUNGEN VERPACKUNG**

KARTON/KISTE/HAKEN



**DIE VERWENDETEN (PRIMÄREN) VERPACKUNGSMATERIALIEN STEHEN IM EINKLANG MIT**

BEI LIEFERUNG	Verordnung (EG) Nr. 1935/2004 über Materialien und Gegenstände, die dazu bestimmt sind, mit Lebensmitteln in Berührung zu kommen
	Verordnung (EG) Nr. 10/2011 über Materialien und Gegenstände aus Kunststoff, die dazu bestimmt sind, mit Lebensmitteln in Berührung zu kommen
	Verordnung (EG) Nr. 2023/2006 über gute Herstellungspraxis für Materialien und Gegenstände, die dazu bestimmt sind, mit Lebensmitteln in Berührung zu kommen

**RÜCKVERFOLGBARKEIT/ETIKETT**

ETIKETTIERUNGSSYSTEM	Verordnung (EG) Nr. 1760/2000 (Angaben zur Rückverfolgung dem Beförderungspapier hinzugefügt).		
PRODUKTETIKETT	Erzeuger	Nettogewicht	Land der Geburt
	Productions datum	Barcode (EAN-...)	Land der Mast
	Artikelbeschreibung	Haltbarkeitsdatum	Land der Schlachtung
	Lagervorschrift	Referenzcode/Chargennummer	Land der Zerlegung

**NÄHRWERT (JE 100 GRAMM, GEMÄSS VERORDNUNG)**

ENERGIE	564Kj		
ENERGIE	135Kcal		
EIWEISS	19,7 g		
FETT	4,5 g		
GESÄTTIGTE FETTSÄUREN	2,8 g		
KOHLLENHYDRATE	0,5 g		
ZUCKER	0,5 g		
SALZ	1,2 g		

## INGREDIËNTEN

Kalbfleisch, Wasser, Tomatensaftkonzentrat, Sojasauce (Wasser, Saccharose, Zucker, Sojabohnen, Reis, Maisstärke, Salz).

## VORGESEHENE VERWENDUNG

Dieses Produkt ist ein gekochtes Produkt. Dieses Produkt kann daher von Menschen verzehrt werden, ohne dass es erhitzt oder anderweitig verarbeitet wird.

## MIKROBIOLOGISCHE MERKMALE

BEI LIEFERUNG	Verordnung (EG) Nr. 2073/2005 der Kommission vom 15. November 2005 über mikrobiologische Kriterien für Lebensmittel in der durch Verordnung (EG) Nr. 1441/2007 geänderten Fassung.
	Verordnung (EG) Nr. 853/2004 mit spezifischen Hygienevorschriften für Lebensmittel tierischen Ursprungs.E64:E65

## CHEMISCHE MERKMALE

BEI LIEFERUNG	Verordnung (EG) Nr. 1881/2006 zur Festsetzung der Höchstgehalte für bestimmte Kontaminanten in Lebensmitteln
	Verordnung (EG) Nr. 470/2009 und Nr. 37/2010 (EG) über Rückstände pharmakologisch wirksamer Stoffe
	Verordnung (EG) 396/2005 über Höchstgehalte an Pestizidrückständen

## ORGANOLEPTISCHE MERKMALE

BEI LIEFERUNG	Geruch und Farbe produktspezifisch. Keine Abweichungen hinsichtlich Aussehen oder Geruch
---------------	---

## GVO-ERKLÄRUNG

BEI LIEFERUNG	Frisches Kalbfleisch gilt nicht als genetisch veränderter Organismus (GVO) (GMO auf Englisch) gemäß Richtlinie 2001/18/EG und den Verordnungen (EG) Nr. 1829/2003 und (EG) Nr. 1830/2003.
---------------	---

## ERKLÄRUNG ÜBER MILCHSÄUREBEHANDLUNG

BEI LIEFERUNG	Eine Behandlung mit Milchsäure gemäß Verordnung (EU) Nr. 101/2013 über die Verwendung von Milchsäure zur Verringerung mikrobiologischer Oberflächenverunreinigungen von Rinderschlachtkörpern wurde nicht vorgenommen.
---------------	--

## ALLERGENE

1. GLUTENHALTIGES GETREIDE (WEIZEN, ROGGEN, GERSTE, HAFER, DINKEL, KHORASAN-WEIZEN/KAMUT)	Nicht Vorhanden	8. SCHALENFRÜCHTE (MANDELN, HASELNÜSSE, CASHEWKERNE, PECANNÜSSE, PARANÜSSE, PISTAZIEN, MACADAMIA-NÜSSE)	Nicht Vorhanden
2. SCHALENTIERE	Nicht Vorhanden	9. SELLERIE	Nicht Vorhanden
3. EIER	Nicht Vorhanden	10. SENF	Nicht Vorhanden
4. FISCH	Nicht Vorhanden	11. SESAMSAMEN	Nicht Vorhanden
5. ERDNÜSSE	Nicht Vorhanden	12. SCHWEFELOXID UND SULFIT BEI KONZENTRATIONEN ÜBER 10 MG SO2 JE KILOGRAMM ODER LITER	Nicht Vorhanden
6. SOJA	Vorhanden	13. LUPINE	Nicht Vorhanden
7. MILCH (EINSCHL. LACTOSE)	Nicht Vorhanden	14. WEICHTIERE	Nicht Vorhanden

## BESCHREIBUNG

FIRMENDATEN	NL 49 EG Vitelco, Postbus 367, 5201 AJ, 's Hertogenbosch, Niederlande
-------------	---

1-10-2023