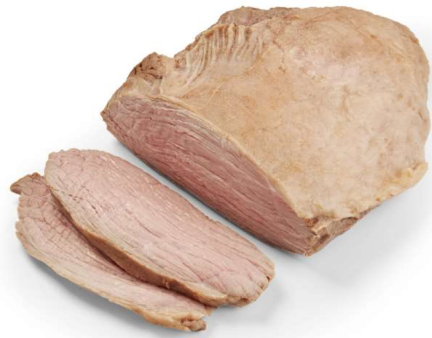


PRODUCT SPECIFICATIE

PRODUCT NAAM

STAARTSTUK SOUS VIDE DC



PRODUCTIDENTIFICATIE

ARTIKEL CODE	93013702	BEWAARVOORSCHRIFT	-18 °C
EAN CODE	8720728402703	THT IN DAGEN	730 dagen
VLEESSOORT	kalf	CONCEPT	BRAND
CATEGORIE (verordening (EC) nr. 700/2007)	V (< 8 Maanden)		
VERK. BESCHR. (verordening (EC) nr. 700/2007)	Kalf		
SPECIFICATIE RAUW MATERIAAL	Kalfsvlees		
MINIMALE THT BIJ LEVERING	5 maanden		
ARTIKELOMSCHRIJVING	Gegaard, gekruid kalfsvlees		
PRODUCT CRITERIA	Product is vrij van visuele vervuiling / Product is vrij van productvreemde bestanddelen.		

VERPAKKING

VERPAKKINGEN PER COLLI	6 stuks	COLLI VERPAKKING	Karton
GEMIDDELD GEWICHT PER VERPAKKING	1 kg	COLLI AFMETINGEN LxBxH	400x300x110
GEMIDDELD GEWICHT PER COLLI	6 kg	AANTAL PER PALLET	80
INDIVIDUELE VERPAKKING	Vacuum verpakt		

VERPAKKINGSVOORBEELDEN

KRAT / DOOS / HAAK



DE GEBRUIKTE (PRIMAIRE) VERPAKKINGSMATERIALEN ZIJN IN OVEREENSTEMMING MET

BIJ LEVERING	Verordening (EG) nr. 1935/2004 inzake materialen en voorwerpen bestemd om met levensmiddelen in contact te komen
	Verordening (EG) nr. 10/2011 inzake materialen en voorwerpen van kunststof, bestemd om met levensmiddelen in contact te komen
	Verordening (EG) nr. 2023/2006 inzake goede fabricagemethoden voor materialen en voorwerpen bestemd om met levensmiddelen in contact te komen.

TRACEERBAARHEID / LABEL

LABELING SYSTEEM	Verordening (EC) nr. 1760/2000 (traceergegevens toegevoegd aan transportdocument).		
PRODUCT LABEL	Producent	Netto gewicht	Land van geboorte
	Productie datum	Barcode (EAN-....)	Land van mesten
	Artikelomschrijving	Houdbaarheids datum	Land van slachten
	Bewaarvoorschrift	Referentie code / Batchnummer	Land van uitbenen

VOEDINGSWAARDE (PER 100 GRAM, VERORDENING (EG) N			
ENERGIE (Kcal)	111 Kcal		
ENERGIE (Kj)	469 KJ		
EIWITTEN (g)	20,3 Gram		
VET (g)	0,5 Gram		
VERZADIGDE VETTEN (g)	1,4 Gram		
KOOLHYDRATEN (g)	0,8 Gram		
SUIKERS (g)	0,5 Gram		
ZOUT (g)	1,2 Gram		
INGREDIËNTEN			
Kalfsvlees (95%), water, zout, tomatensapconcentraat, sojasaus (water, SOJABONEN, zout, brandewijnazijn)			
BEOOGD GEBRUIK			
Dit product is een gegaard product afkomstig van kalveren. Dit product kan dan ook door de mens geconsumeerd worden zonder dat er een verhitting of andere bewerking op toegepast wordt.			
MICROBIOLOGISCHE KENMERKEN			
BIJ LEVERING	Verordening (EG) nr. 2073/2005 inzake microbiologische criteria voor levensmiddelen zoals gewijzigd bij Verordening(EG) 1441/2007.		
	Verordening (EG) nr. 853/2004 inzake specifieke hygiënevoorschriften voor levensmiddelen van dierlijke oorsprong.		
CHEMISCHE KENMERKEN			
BIJ LEVERING	Verordening (EG) nr. 1881/2006 inzake contaminanten in levensmiddelen		
	Verordening (EG) nr. 470/2009 en (EG) nr. 37/2010 inzake residuen van diergeneesmiddelen		
	Verordening (EG) 396/2005 inzake residuen van bestrijdingsmiddelen		
ORGANOLEPTISCHE KENMERKEN			
BIJ LEVERING	Geur en kleur product eigen. Geen visuele- of geurende afwijkingen		
GMO-VERKLARING			
BIJ LEVERING	Vers kalfsvlees wordt niet beschouwd als genetisch gemodificeerd organisme (GGO) (GMO in het Engels) conform Richtlijn nr. 2001/18 (EG) en Verordeningen (EG) nr. 1829/2003 en (EG) nr. 1830/2003		
VERKLARING MELKZUURBEHANDELING			
BIJ LEVERING	Melkzuur behandeling niet toegepast conform Verordening (EG) nr. 101/2013 betreffende het gebruik van melkzuur voor de terugdringing van microbiologische oppervlaktecontaminatie van karkassen.		
ALLERGENEN			
1. GLUTENBEVATTENDE GRANEN (TARWE, ROGGE, GERST, HAVER, SPELT, KHORASANTARWE/KAMUT)	afwezig	8. NOTEN (AMANDELEN, HAZELNOTEN, CASHEWNOTEN, PECANNOTEN, PARANOTEN, PISTACHENOTEN, MACADAMIANOTEN)	afwezig
2. SCHAALDIEREN	afwezig	9. SELDERIJ	afwezig
3. EIEREN	afwezig	10. MOSTERD	afwezig
4. VIS	afwezig	11. SESAMZAAD	afwezig
5. AARDNOTEN (PINDA)	afwezig	12. ZWAVELOXIDE EN SULFIET BIJ CONCENTRATIES VAN MEER DAN 10 mg SO2 PER KILO OF LITER	afwezig
6. SOJA	aanwezig	13. LUPINE	afwezig
7. MELK (INCLUSIEF LACTOSE)	afwezig	14. WEEKDIEREN	afwezig
OMSCHRIJVING			
BEDRIJFSGEGEVENS	NL 49 EG Vitelco, Postbus 367, 5201 AJ, 's Hertogenbosch, Nederland		
VERSIE			
3-7-2023			